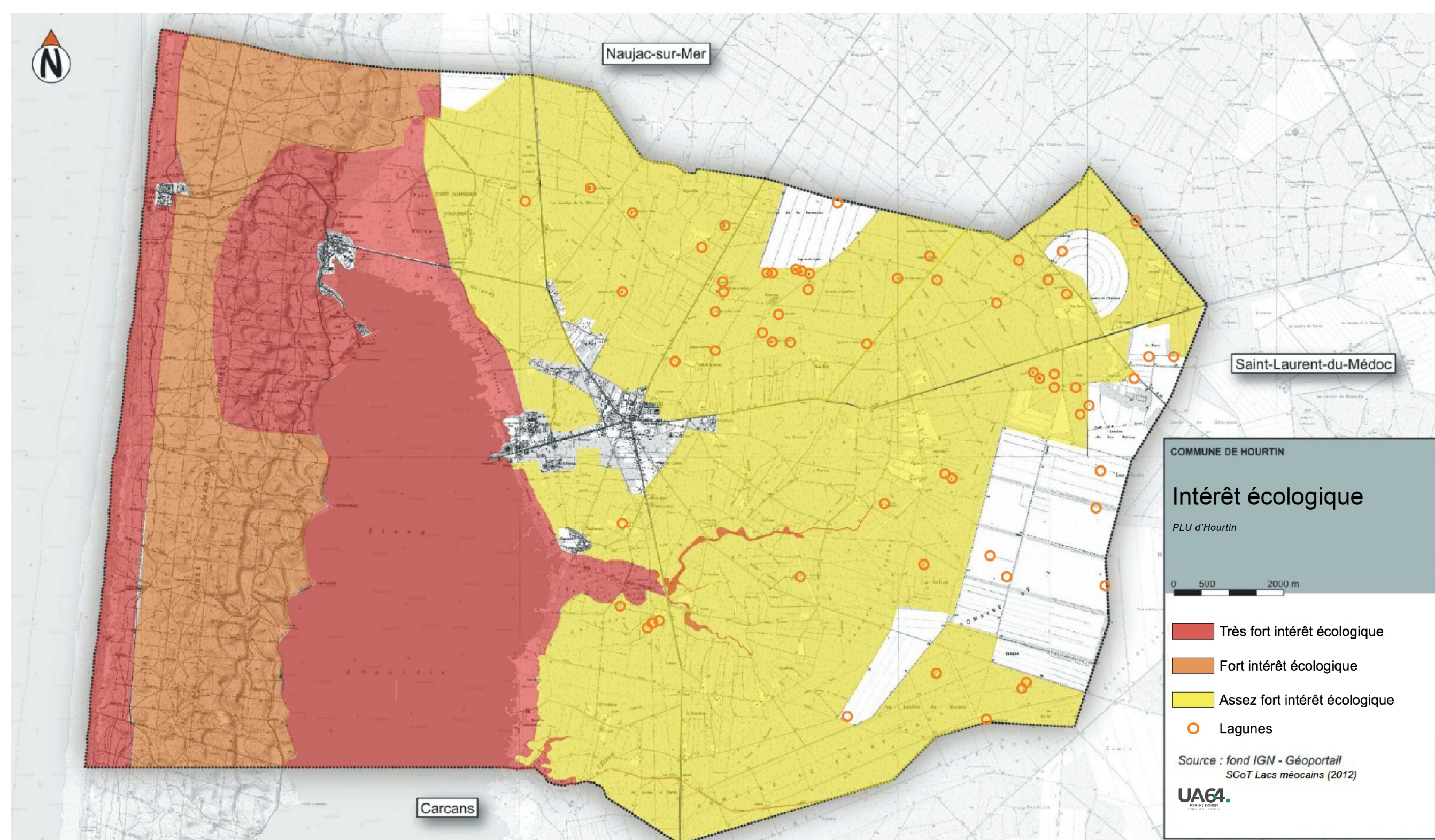


# L'ETAT INITIAL DE L'ENVIRONNEMENT : PRINCIPAUX CONSTATS



\* 7 sites Natura 2000 dont 2 en mer, 3 ENS, 5 ZPENS, forêt de protection, réserve naturelle, Loi Littoral.

## Un paysage emblématique, vecteur d'activité touristique

### Six unités paysagères :

- La bande littorale.
- Le lac et ses abords.
- Le plateau forestier.
- Les clairières habitées.
- Les clairières agricoles.
- Les espaces urbanisés.

### Des sites et monuments protégés :

#### 2 sites classés :

- « Les Etangs Girondins et Landais ».
- « Les rives de l'étang de Carcans et Hourtin ».

#### 1 site inscrit : « Les Etangs Girondins ».

#### 1 monument classé : le phare

#### Des sites archéologiques.

#### Des bâtiments et arbres remarquables.

## Des milieux naturels remarquables

### Très fort intérêt écologique :

- La dune littorale.
- Le marais de Palu de Molua.
- Le lac.
- Les sites de Lachanau et de la Chapelle.

### Fort intérêt écologique :

- La forêt sur la dune moderne.
- Les crastes principales.
- Les lagunes en bon état.
- Les secteurs significatifs de landes humides.

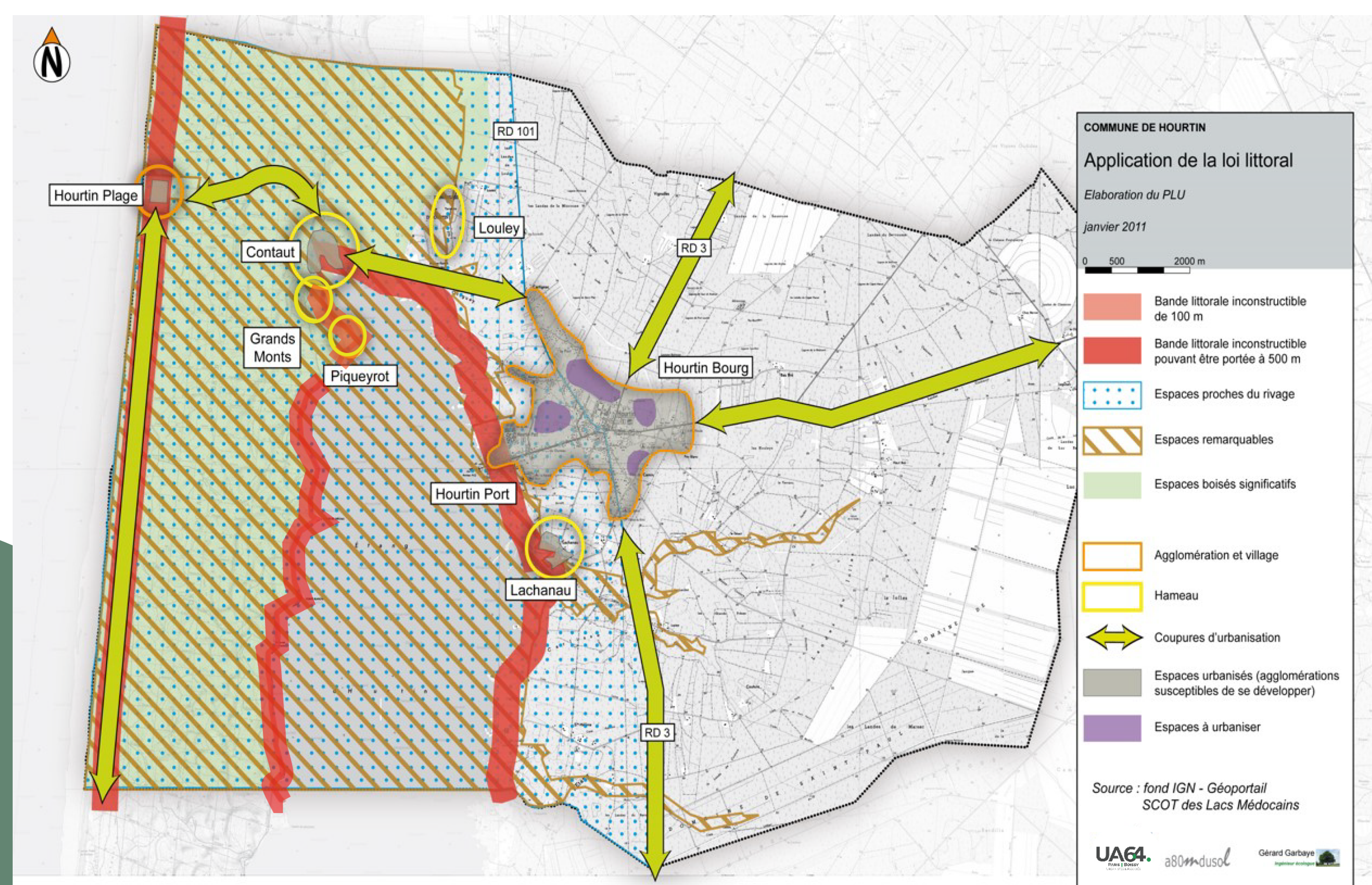
### Intérêt écologique assez fort :

- La pinède à l'Est du lac, par son effet de massif.



## De nombreuses contraintes à l'urbanisation

### La loi Littoral



### Le PPRIF

